

**Übungsart: Wortschatz**

**Titel: Teekesselchen 1-3**

(eine Auswahl - manchmal gibt es  
noch mehr Bedeutungen als hier aufgeführt)

**Textquelle: Siegbert Rudolph**

Man braucht ihn für elektrische Geräte.

So nennt man einen großen Fluss.

Eine größere Menge  
bewegt sich in eine Richtung.

Geräusch

Laut

Blatt

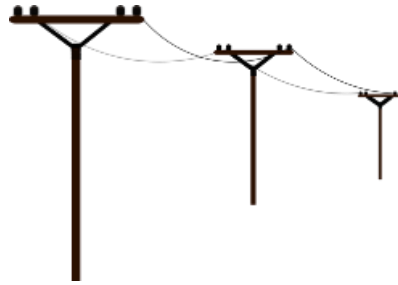
Gang

Bogen

Strom

Ton

Decke



der Strom

Man braucht ihn für elektrische Geräte.

So nennt man einen großen Fluss.

Eine größere Menge  
bewegt sich in eine Richtung.



der Strom, die Ströme



Man kann ihn hören.

Die Art zu sprechen,  
z.B. bestimmend, versöhnlich.

Bei gutem Benehmen  
spricht man auch vom guten ...

Geräusch

Laut

Blatt

Gang

Bogen

Strom

Ton

Decke



der Ton, die Töne

Man kann ihn hören.

Die Art zu sprechen,  
z.B. bestimmend, versöhnlich.



Nicht in  
diesem Ton!

der Ton

Bei gutem Benehmen  
spricht man auch vom guten ...



Knigge

Großes Stück Papier

krumme Linie

gewölbtetes Tragwerk

Schusswaffe

Teil eines Musikinstruments

Geräusch

Laut

Blatt

Gang

Bogen

Strom

Ton

Decke

Großes Stück Papier



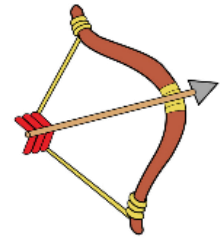
krumme Linie



gewölbtes Tragwerk



Schusswaffe



Teil eines Musikinstruments



der Bogen, die Bögen

Oberer Abschluss eines Raumes

Stoffstück zum Wärmen

Fahrbahnbelag

Stoffstück für den Tisch

Geräusch

Laut

Blatt

Gang

Bogen

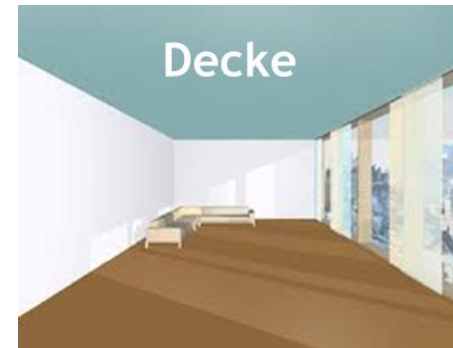
Strom

Ton

Decke



Oberer Abschluss eines Raumes



Stoffstück zum Wärmen



Fahrbahnbelag



Stoffstück für den Tisch



die Decke, die Decken

Man steckt einen Brief hinein.

Ein feuchtes Tuch,  
das zu Heilzwecken aufgelegt wird.

Leitung

Note

Verband

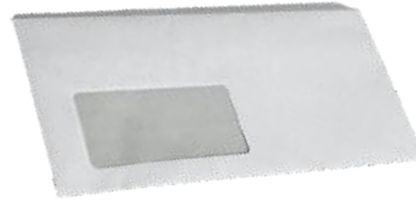
Grund

Pflaster

Zeugnis

Umschlag

Schloss



Man steckt einen Brief hinein.

der Umschlag, die Umschläge

Ein feuchtes Tuch,  
das zu Heilzwecken aufgelegt wird.



Stelle in einer Organisation,  
die entscheidet.

Sie transportiert z.B. Strom  
oder Wasser.

Leitung

Note

Verband

Grund

Pflaster

Zeugnis

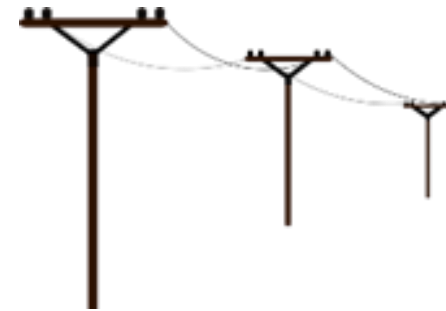
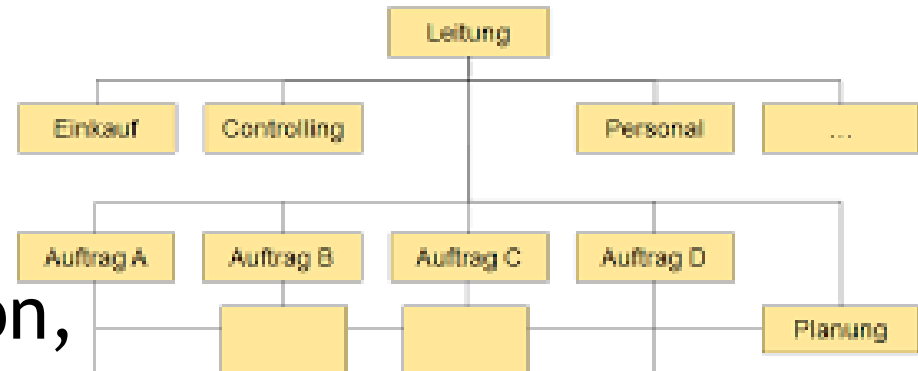
Umschlag

Schloss

Stelle in einer Organisation,  
die entscheidet.

die Leitung, die Leitungen

Sie transportiert z.B. Strom  
oder Wasser.



Damit sperrt man etwas ab.

Es ist ein prächtiger Wohnsitz  
von Fürsten.

Leitung

Note

Verband

Grund

Pflaster

Zeugnis

Umschlag

Schloss



Damit sperrt man etwas ab.

das Schloss, die Schlösser

Es ist ein prächtiger Wohnsitz  
von Fürsten.



Wenn man blutet kommt es drauf.

Manche Straßen sind  
damit befestigt.

Leitung

Note

Verband

Grund

Pflaster

Zeugnis

Umschlag

Schloss





Wenn man blutet kommt es drauf.

Manche Straßen sind  
damit befestigt.

das Pflaster, die Pflaster



In der Schule und beim Sport  
werden sie vergeben.

Musiker spielen danach.

Leitung

Note

Verband

Grund

Pflaster

Zeugnis

Umschlag

Schloss



In der Schule und beim Sport  
werden sie vergeben.

Musiker spielen danach.



die Note, die Noten



**Üben verbessert die Fertigkeit,  
wer viel übt, der wird geschickt!**

---

Seite: 20

Bearbeitet von:  
Siegbert Rudolph



**Hurra, wieder ein Stück weiter!**